

CATALOGO



ESTROBOS



CABLES DE ACERO



ESLINGAS



ACCESORIOS

Calle. Aquiles Serdan, Mz 5, Lt 20, Col. Heroes de la Independencia, Ecatepec Edo ,Mex.
c.p.55490. Tels: (0155)4212-7808 y (0155)2680-7582

Modelo "A"

Estrobo de un solo brazo



CABLE CON ALMA DE ACERO



Diámetro de Cable pulg.	Capacidades Nominales en Toneladas			Dimensiones Estandar Ojo W" X L" (pulg.)		Dimensiones G-414 de Alta Resistencia Ojo W" X L" (pulg.)		Mínimo Ojo Ojo Longitud
	1	2	3	4	5	6	7	
1/4"	0.65	0.48	1.3	2"	4"	7/8"	1-5/8"	1'-6"
5/16"	1	0.74	2	2-1/2"	5"	1-1/16"	1-7/8"	1'-9"
3/8"	1.4	1.1	2.8	3"	6"	1-1/8"	2-1/8"	2'
1/2"	2.5	1.9	5	4"	8"	1-1/2"	2-3/4"	2'-6"
9/16"	3.2	2.4	6.4	4-1/2"	9"	1-1/2"	2-3/4"	2'-9"
5/8"	3.9	2.9	7.8	5"	10"	1-3/4"	3-1/4"	3'
3/4"	5.6	4.1	11	6"	12"	2"	3-3/4"	3'-6"
7/8"	7.6	5.6	15	7"	14"	2-1/4"	4-1/4"	4'
1"	9.8	7.2	20	8"	16"	2-1/2"	4-1/2"	4'-6"
1-1/8"	12	9.1	24	9"	18"	2-7/8"	5-1/8"	5'
1-1/4"	15	11	30	10"	20"	2-7/8"	5-1/8"	5'-6"
1-3/8"	18	13	36	11"	22"	3-1/2"	6-1/4"	6'
1-1/2"	21	16	42	12"	24"	3-1/2"	6-1/4"	7'
1-3/4"	28	21	56	14"	28"	4-1/2"	9"	8'
2"	37	28	74	16"	32"	6"	12"	9'
2-1/4"	44	35	88	18"	36"	7"	14"	10'
2-1/2"	54	42	108	20"	40"			11'
2-3/4"	65	51	130	22"	44"			12'
3"	77	60	154	24"	48"			13'
3-1/2"	102	79	204	28"	56"			16'-6"
3-3/4"	115	90	230	30"	60"			18'
4"	130	98	260	32"	64"			20'
4-1/2"	160	120	320	36"	72"			24'
6"	250	187	500	48"	96"			30'



NOTA: Los estrobo de cable con alma de fibra, le proporcionarán gran flexibilidad. No deberán ser utilizados a temperaturas mayores a 100°C, debido a que el alma tiende a desintegrarse y el cable perderá sus propiedades requeridas.

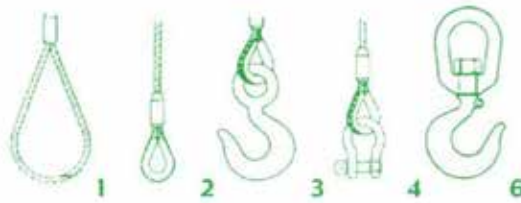


NOTA: Los estrobo de cable con alma de acero, proporcionarán mayor resistencia a la ruptura y a las alturas temperaturas con menos flexibilidad.

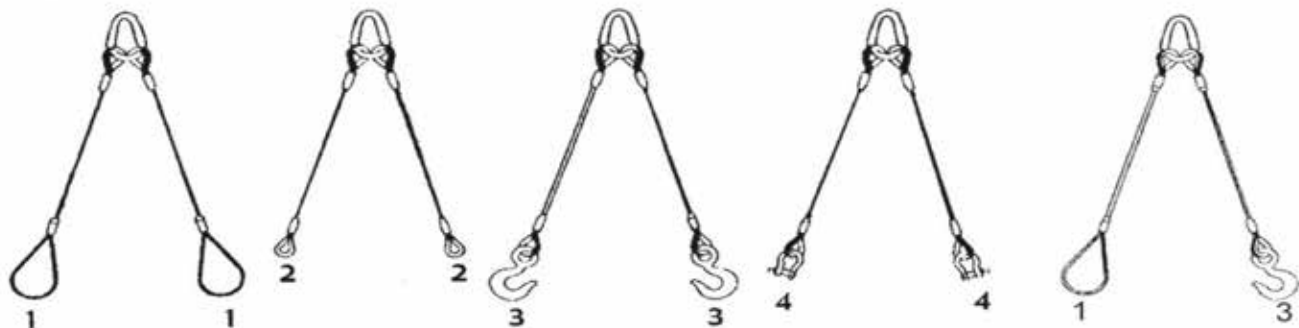
Calle. Aquiles Serdan, Mz 5, Lt 20, Col. Heroes de la Independencia, Ecatepec Edo ,Mex.
c.p.55490. Tels: (0155)4212-7808 y (0155)2680-7582

Modelo "B"

Estrobo de dos brazos

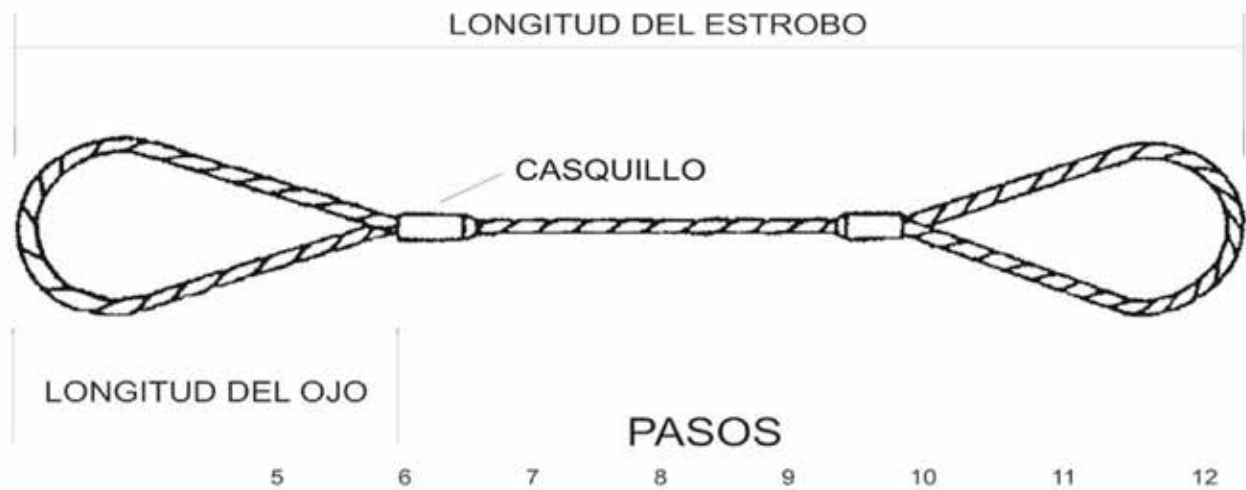


Diámetro de Cable pulg.	EIPS Capacidades en Toneladas de Angulo Horizontal			Crosby A-342 una Aleación de Enlace Maestro			Crosby G-2130 Grillete Tamaño Nominal pulg.	Longitud Mínima
	60°	45°	30°	Diámetro pulg.	W" X L" (pulg.)			
1/4"	1.1	0.92	0.65	1/2"	2.5"	5"	3/8"	1'-3"
3/8"	2.4	1.9	1.4	5/8"	3"	6"	1/2"	1'-8"
1/2"	4.3	3.5	2.5	3/4"	2.75"	5.5"	5/8"	2'
5/8"	6.8	5.5	3.9	1"	3.5"	7"	3/4"	2'-4"
3/4"	9.7	7.9	5.6	1"	3.5"	7"	7/8"	2'-9"
7/8"	13.2	10.7	7.5	1-1/4"	4.3"	8.75"	1"	3'-3"
1"	17	13.9	9.8	1-1/2"	5.25"	11.5"	1-1/8"	3'-6"
1-1/8"	21	17	12	1-1/2"	5.25"	11.5"	1-1/4"	4'
1-1/4"	26	21	15	1-3/4"	6"	12"	1-3/8"	4'-6"
1-3/8"	31	25	18	2"	7"	14"	1-1/2"	5'
1-1/2"	36	30	21	2"	7"	14"	1-1/3"	5'-6"
1-3/4"	48	40	28	2-1/4"	8"	16"	1-3/4"	6'-6"
2"	64	52	37	2-1/2"	8"	16"	2-1/2"	8'
2-1/4"	74	62	44	2-3/4"	9"	16"	2-1/2"	8'-9"



Calle. Aquiles Serdan, Mz 5, Lt 20, Col. Heroes de la Independencia, Ecatepec Edo ,Mex.
c.p.55490. Tels: (0155)4212-7808 y (0155)2680-7582

Tabla de longitud de ojos



DIAMETRO		Longitud de cada ojo mm.							
mm.	pulg.								
6.35	1/4"	80.	110.	120.	150.	160.	190.	200.	230.
7.94	5/16"	100	125.	140.	165.	180.	200.	220.	250.
9.53	3/8"	120.	150.	170.	190.	250.	280.	300.	330.
11.11	7/16"	140.	180.	200.	230.	260.	290.	320.	350.
12.70	1/2"	165.	200.	230.	250.	310.	350.	390.	420.
14.30	9/16"	180.	230.	250.	290.	340.	370.	420.	450.
15.90	5/8"	200	250.	290.	330.	380.	420.	470.	520.
19.05	3/4"	240.	300.	340.	380.	440.	490.	550.	590.
22.23	7/8"	280.	350.	410.	460.	540.	600.	650.	710.
25.40	1"	330.	410.	460.	520.	600.	670.	740.	820.
28.60	1-1/8"	370.	460.	510.	580.	680.	790.	830.	910.
31.75	1-1/4"	410	510.	560.	650.	730.	790.	910.	980.
34.93	1-3/8"	440.	560.	610.	710.	750.	830.	930.	1000.
38.10	1-1/2"	480.	610.	690.	760.	800.	860.	950.	1002.
41.47	1-5/8"	520.	650.	760.	870.	980.	1090.	1200.	1310.
44.45	1-3/4"	560.	700.	820.	930.	1050.	1170.	1290.	1410.
47.62	1-7/8"	580.	730.	840.	970.	1100.	1230.	1360.	1490.
50.80	2"	660.	830.	960.	1090.	1220.	1350.	1480.	1610.

Calle. Aquiles Serdan, Mz 5, Lt 20, Col. Heroes de la Independencia, Ecatepec Edo ,Mex.
c.p.55490. Tels: (0155)4212-7808 y (0155)2680-7582

Modelo "C"

Estrobos de tres brazos



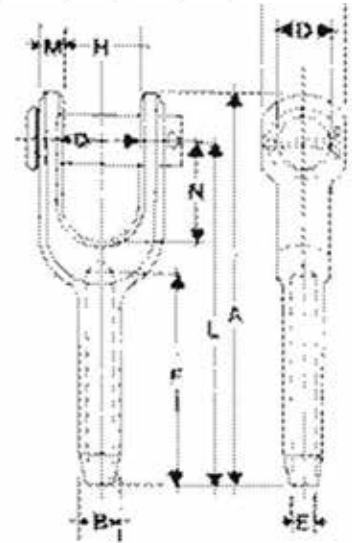
Diámetro de Cable pulg.	EIPS Capacidades en Toneladas de Angulo Horizontal			Crosby A-342 una Aleación de Enlace Maestro			Crosby G-2130 Grillete Tamaño Nominal pulg.	Longitud Mínima
	60°	45°	30°	Diámetro pulg.	W" X L" (pulg.)			
1/4"	1.69	1.38	0.98	1/2"	2.5"	5"	3/8"	1'-3"
3/8"	3.6	3.0	2.1	3/4"	2.75"	5.5"	1/2"	1'-8"
1/2"	6.5	5.3	3.8	1"	3.5"	7"	5/8"	2'
5/8"	10.1	8.3	5.9	1"	3.5"	7"	3/4"	2'-4"
3/4"	14.5	11.9	8.4	1-1/4"	4.38"	8.75"	7/8"	2'-9"
7/8"	19.7	16.1	11.4	1-1/4"	5.25"	10.5"	1"	3'-3"
1"	25.5	20.8	14.7	1-3/4"	6"	12"	1-1/8"	3'-6"
1-1/8"	31	25	18.0	2"	7"	14"	1-1/4"	4'
1-1/4"	39	32	23.0	2-1/4"	8"	16"	1-3/8"	4'-6"
1-3/8"	47	38	27.0	2-1/4"	8"	16"	1-1/2"	5'
1-1/2"	55	45	32.0	2-3/4"	9.5"	16"	1-1/3"	5'-6"
1-3/4"	73	59	42.0	2-3/4"	9.5"	16"	2"	6'-6"
2"	96	78	56.0	3-1/4"	10"	20"	2-1/2"	8'
2-1/4"	114	93	66.0	4"	10"	20"	2-1/2"	8'-9"



Calle. Aquiles Serdan, Mz 5, Lt 20, Col. Heroes de la Independencia, Ecatepec Edo ,Mex.
c.p.55490. Tels: (0155)4212-7808 y (0155)2680-7582

TIRANTES CON TERMINALES S 1

AL SOLICITAR UN TIRANTE,
ES NECESARIO ESPECIFICAR
SI LOS PERNOS DE LAS
TERMINALES DEBERAN ESTAR
EN PARALELO O
PERPENDICULARMENTE



DIAMETRO DEL CABLE m.m. pulg.		A	B	C	D	E	F	H	L	M	N
6.35	1/4	119.86 4-23/32	12.57 .495	31.75 1-1/4	17.46 11/16	6.91 .272	53.98 2-1/8	17.46 11/16	101.60 4	9.53 3/8	38.10 1-1/2
7.94	5/16	157.16 6-3/16	19.56 .770	38.10 1-1/2	20.64 13/16	8.61 .339	80.96 3-3/16	20.64 13/16	134.94 5-5/16	11.91 15/32	44.45 1-3/4
9.53	3/8	157.16 6-3/16	19.56 .770	38.10 1-1/2	20.64 13/16	10.31 .406	80.96 3-3/16	20.64 13/16	134.94 5-5/16	11.91 15/32	44.45 1-3/4
11.11	7/16	196.85 7-3/4	24.94 .982	47.63 1-7/8	25.40 1"	12.29 .484	107.95 4-1/4	25.40 1"	169.86 6-11/16	14.30 9/16	50.80 2
12.70	1/2	196.85 7-3/4	24.94 .982	47.63 1-7/8	25.40 1"	13.89 .547	107.95 4-1/4	25.40 1"	169.86 6-11/16	14.30 9/16	50.80 2
14.30	9/16	240.61 9-15/32	31.93 1.257	60.33 2-3/8	30.16 1-3/16	15.47 .609	134.94 5-5/16	31.75 1-1/4	206.38 8-1/8	16.67 21/32	57.15 2-1/4
15.90	5/8	240.51 9-15/32	31.93 1.257	60.33 2-3/8	30.16 1-3/16	17.07 .672	134.94 5-5/16	31.75 1-1/4	206.38 8-1/8	16.67 21/32	57.15 2-1/4
19.05	3/4	295.28 11-5/8	39.34 1.545	73.03 2-7/8	34.93 1-3/8	20.22 .796	161.93 6-3/8	38.10 1-1/2	254.00 10	19.84 25/32	69.85 2-3/4
22.23	7/8	340.50 13-13/32	43.18 1.70	79.38 3-1/8	41.27 1-5/8	23.83 .938	188.91 7-7/16	44.45 1-3/4	295.28 11-5/8	19.05 3/4	82.55 3-1/4
25.40	1	392.91 15-15/32	50.17 1.975	93.66 3-11/16	50.80 2	26.97 1.062	215.90 8-1/2	50.80 2	339.73 13-3/8	22.23 7/8	95.25 3-3/4
28.60	1-1/8	439.74 17-5/16	57.02 2.245	103.19 4-1/16	57.15 2-1/4	30.18 1.188	242.89 9-9/16	57.15 2-1/4	381.00 15	25.40 1	107.95 4-1/4
31.75	1-1/4	484.19 19-1/16	64.14 2.525	114.30 4-1/2	63.50 2-1/2	33.73 1.328	269.88 10-5/8	63.50 2-1/2	419.10 16-1/2	28.60 1-1/8	120.65 4-3/4
34.93	1-3/8	531.81 20-15/16	71.12 2.800	127.00 5	63.50 2-1/2	36.91 1.453	296.86 11-11/16	63.50 2-1/2	460.38 18-1/8	28.60 1-1/8	133.35 5-1/4
38.10	1-1/2	581.03 22-7/8	78.11 3.075	139.70 5-1/2	69.85 2-3/4	40.08 1.578	323.85 12-3/4	76.20 3	501.65 19-3/4	30.16 1-3/16	146.05 5-3/4
44.45	1-3/4	676.28 26-5/8	85.98 3.385	158.75 6-1/4	88.90 3-1/2	47.24 1.860	377.83 14-7/8	88.90 3-1/2	584.20 23	39.69 1-9/16	171.45 6-3/4
50.80	2	803.28 31-5/8	100.08 3.940	203.20 8	95.25 3-3/4	53.57 2.109	431.80 17	101.60 4	682.63 26-7/8	50.01 1-31/32	203.20 8

Calle. Aquiles Serdan, Mz 5, Lt 20, Col. Heroes de la Independencia, Ecatepec Edo ,Mex.
c.p.55490. Tels: (0155)4212-7808 y (0155)2680-7582

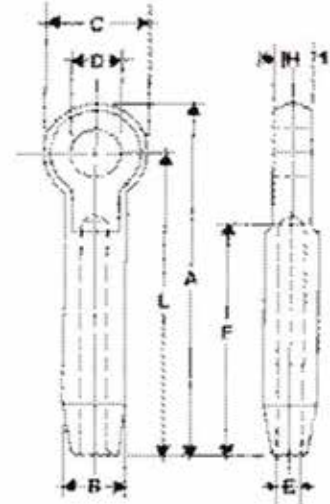
TIRANTES CON TERMINALES S 2



PARALELO



PERPENDICULAR



DIAMETRO DEL CABLE		A	B	C	D	E	F	H	L
m.m.	pulg.								
6.35	1/4	111.13 4-3/8	12.57 .495	36.51 1-7/16	19.05 .750	6.91 .272	54.00 2-1/8	12.70 1/2	101.60 3-1/2
7.94	5/16	139.70 5-1/2	19.56 .770	42.86 1-11/16	22.23 .875	8.61 .339	80.96 3-3/16	17.46 11/16	134.94 4-1/2
9.53	3/8	139.70 5-1/2	19.56 .770	42.86 1-11/16	22.23 .875	10.31 .406	80.96 3-3/16	17.346 11/16	134.94 4-1/2
11.11	7/16	176.21 6-15/16	24.94 .982	50.80 2	27.00 1.063	12.29 .484	107.95 4-1/4	22.23 7/8	169.86 5-3/4
12.70	1/2	176.21 6-15/16	24.94 .982	50.80 2	27.00 1.063	13.89 .547	107.95 4-1/4	22.23 7/8	169.86 5-3/4
14.30	9/16	220.66 8-11/16	31.93 1.257	63.50 2-1/2	31.75 1.250	15.47 .609	134.94 5-5/16	28.60 1-1/8	206.38 7-1/4
15.90	5/8	220.66 8-11/16	31.93 1.257	63.50 2-1/2	31.75 1.250	17.07 .672	134.94 5-5/16	28.60 1-1/8	206.38 7-1/4
19.05	3/4	263.53 10-3/8	39.34 1.545	76.20 3	37.31 1.469	20.22 .796	161.93 6-3/8	33.34 15/16	254.00 8-5/8
22.23	7/8	307.98 12-1/8	43.18 1.70	88.90 3-1/2	43.66 1.719	23.83 .938	188.91 7-7/16	38.10 1-1/2	295.28 10-1/8
25.40	1	344.49 13-9/16	50.17 1.975	92.08 3-5/8	53.19 2.094	26.97 1.062	215.90 8-1/2	44.45 1-3/4	339.73 11-1/2
28.60	1-1/8	381.79 15-1/32	57.02 2.245	101.60 4	59.54 2.344	30.18 1.188	242.89 9-9/16	50.80 2	381.00 12-3/4
31.75	1-1/4	430.21 16-15/16	64.14 2.525	114.30 4-1/2	65.89 2.594	33.73 1.328	269.88 10-5/8	57.15 2-1/4	419.10 14-3/8
34.93	1-3/8	473.08 18-5/8	71.12 2.800	127.00 5	65.89 2.594	36.91 1.453	296.86 11-11/16	57.15 2-1/4	460.38 15-3/4
38.10	1-1/2	517.53 20-3/8	78.11 3.075	139.70 5-1/2	73.03 2.875	40.08 1.578	323.85 12-3/4	63.50 2-1/2	501.65 17
44.45	1-3/4	598.49 23-9/16	85.98 3.385	158.75 6-1/4	92.08 3.625	47.24 1.860	377.83 14-7/8	76.20 3	584.20 20
50.80	2	704.85 27-3/4	100.08 3.940	196.85 7-3/4	96.82 3.812	53.57 2.109	341.80 17	82.55 3-1/4	682.63 23

Calle. Aquiles Serdan, Mz 5, Lt 20, Col. Heroes de la Independencia, Ecatepec Edo ,Mex.
c.p.55490. Tels: (0155)4212-7808 y (0155)2680-7582

Trenzados

La última palabra
en Estrobos

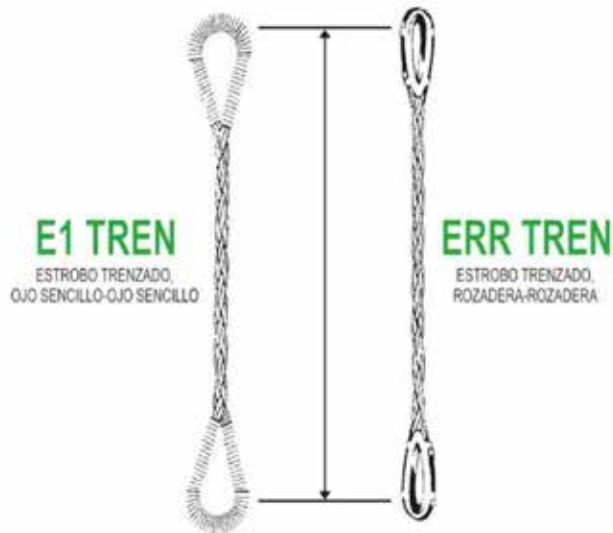


VENTAJAS:

GRAN FLEXIBILIDAD
NO SE TUERCEN (NO HACEN COCAS) NO SE ENREDAN
SE ADAPTAN MEJOR AL CONTORNO DE LA CARGA
NO DAÑAN LA CARGA
MAS FÁCILES DE MANEJAR
MAS RESISTENTES A LA DEFORMACIÓN
Y CON VIDA ÚTIL MAS LARGA

ESTOS ESTROBOS, EN EL MANEJO DE CIERTOS TIPOS DE CARGA TIENEN GRANDES VENTAJAS SOBRE LOS ESTROBOS CONVENCIONALES DE CABLES DE ACERO, CADENAS Y ESTROBOS DE CABLE DE FIBRA; Y SON TAN FÁCILES DE MANEJAR QUE HAN LLEGADO A TENER GRAN DEMANDA.

Calle. Aquiles Serdan, Mz 5, Lt 20, Col. Heroes de la Independencia, Ecatepec Edo ,Mex.
c.p.55490. Tels: (0155)4212-7808 y (0155)2680-7582



EA 2U TREN



ESTROBOS TRENZADOS.
EN PERA 2 UNIDADES
ROZADERA-ROZADERA EN U

8 PARTES DE CABLE DE: *		DIAMETRO TOTAL DE LA TRENZA		RECTO	LAZADA	CANASTA	30°	45°	60°
pulg.	mm.	pulg.	mm.	Tons.	Tons.	Tons.	Tons.	Tons.	Tons.
1/8	3.18	9/16	14.3	.69	.51	1.35	1.17	.99	.69
3/16	4.76	13/16	20.8	1.53	1.17	3.15	2.70	2.16	1.53
1/4	6.35	1-1/8	28.5	2.80	2.07	5.50	4.78	3.90	2.80
5/16	7.94	1-3/8	35.0	4.32	3.24	8.55	7.50	6.00	4.30
3/8	9.53	1-11/16	43.0	6.12	4.60	12.6	10.8	8.75	6.12
7/16	11.11	2	50.8	8.37	6.20	16.2	14.5	11.8	8.40
1/2	12.70	2-1/4	57.0	10.8	8.10	21.6	19.0	15.4	10.8
9/16	14.30	2-1/2	63.6	13.5	9.90	27.0	23.5	19.0	13.5
5/8	15.90	2-13/16	71.2	17.1	12.6	33.3	29.0	23.5	17.0
3/4	19.05	3-3/8	85.0	24.3	18.0	47.8	41.5	34.5	24.5
7/8	22.23	4	101.6	32.4	24.3	65.0	56.0	46.0	32.5
1	25.40	4-1/2	114.3	42.3	31.5	84.6	73.0	60.0	42.5
1-1/8	28.60	5-5/8	142.5	53.0	39.6	106.2	92.0	74.7	53.0
1-1/4	31.75	6-3/16	157.0	65.0	48.6	130.5	112.5	92.0	65.0

8 PARTES DE CABLE DE: *	30°	45°	60°	8 PARTES DE CABLE DE: *
pulg.	Tons.	Tons.	Tons.	pulg.
1/8	2.34	1.90	1.35	3.18
3/16	5.40	4.40	3.15	4.76
1/4	9.90	7.83	5.50	6.35
5/16	14.4	11.7	8.55	7.94
3/8	21.6	17.1	12.16	9.53
7/16	28.8	23.4	16.2	11.11
1/2	37.0	30.6	21.6	12.70

Calle. Aquiles Serdan, Mz 5, Lt 20, Col. Heroes de la Independencia, Ecatepec Edo ,Mex.
c.p.55490. Tels: (0155)4212-7808 y (0155)2680-7582

E2 TREN



ESTROBOS TRENZADOS,
EN PERA 2 UNIDADES
ROZADERA-GANCHO

E3 TREN







ESTROBOS TRENZADOS,
EN PERA 3 UNIDADES
ROZADERA-GANCHO

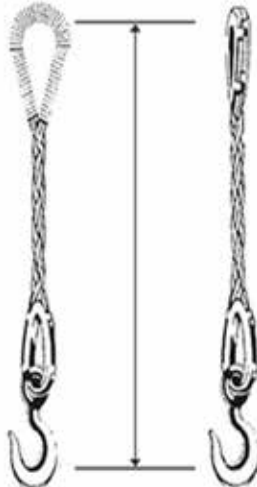
E4 TREN



ESTROBOS TRENZADOS,
EN PERA 4 UNIDADES
ROZADERA-GANCHO


8 PARTES DE CABLE DE: *																	8 PARTES DE CABLE DE: *
	15°	30°	45°	60°	15°	30°	45°	60°	15°	30°	45°	60°					
pulg.	Tons.	Tons.	Tons.	Tons.	Tons.	Tons.	Tons.	Tons.	Tons.	Tons.	Tons.	Tons.	Tons.	mm.			
1/8	1.35	1.17	.99	.69	1.98	1.80	1.44	.99	2.61	2.34	1.89	1.35		3.18			
3/16	2.97	2.70	2.16	1.53	4.50	4.05	3.33	2.34	6.03	5.40	4.41	3.15		4.76			
1/4	5.31	4.78	3.87	2.80	8.01	7.20	5.85	4.14	10.8	9.90	7.83	5.50		6.35			
5/16	8.28	7.47	6.03	4.32	12.6	10.8	9.00	6.40	16.2	14.4	11.7	8.55		7.94			
3/8	11.7	10.8	8.73	6.12	18.0	16.2	12.6	9.00	23.4	21.6	17.1	12.6		9.53			
7/16	16.2	14.5	11.7	8.37	24.3	21.6	18.0	12.6	32.4	28.8	23.4	16.2		11.11			
1 / 2	20.7	18.9	15.3	10.8	31.5	27.9	22.5	16.2	41.4	37.0	30.6	21.6		12.70			
9/16	26.1	23.4	18.9	13.5	39.6	35.1	28.8	20.7	52.2	46.8	38.7	27.0		14.30			
5/8	32.4	28.8	23.4	17.1	48.6	43.2	36.0	25.2	64.8	58.5	47.7	33.3		15.90			
3/4	46.0	41.5	34.2	24.3	69.3	62.1	50.4	36.0	92.7	82.8	67.5	47.7		19.05			
7/8	63.0	55.8	46.0	32.4	93.6	84.6	69.0	48.6	125.1	112.5	91.8	65.0		22.23			
1	81.0	73.0	60.0	42.3	122.4	109.8	89.1	63.0	163.0	146.0	119.0	85.0		25.40			

Calle. Aquiles Serdan, Mz 5, Lt 20, Col. Heroes de la Independencia, Ecatepec Edo ,Mex.
c.p.55490. Tels: (0155)4212-7808 y (0155)2680-7582



ESTROBO
TRENZADO,
OJO SENCILLO-GANCHO

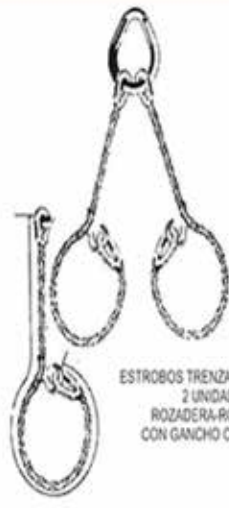
ERG TREN



ESTROBO
TRENZADO,
ROZADERA-GANCHO

ERRG TREN

8 PARTES DE CABLE DE: "	CARGA DE ROPTURA	8 PARTES DE CABLE DE: "
pulg.	Tons.	mm.
1/8	.69	3.18
3/16	1.53	4.76
1/4	2.80	6.35
5/16	4.32	7.94
3/8	6.12	9.53
7/16	8.40	11.11
1/2	10.8	12.70
9/16	13.5	14.30
5/8	17.1	15.90
3/4	24.3	19.05
7/8	32.4	22.23
1	42.5	25.40



ESTROBOS TRENZADOS, EN PERA
2 UNIDADES
ROZADERA-ROZADERA
CON GANCHO CORREDIZO

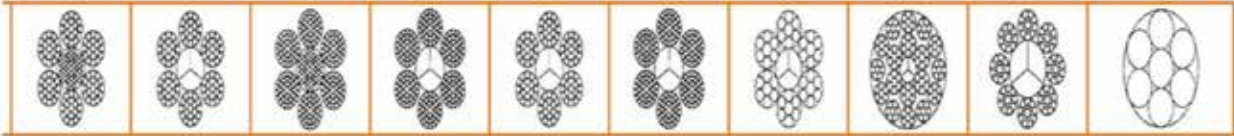
ESTROBO TRENZADO,
ROZADERA-ROZADERA
CON GANCHO CORREDIZO

ERG TREN/C1 ERG TREN/C2

8 PARTES DE CABLE DE: "	CARGA DE SEGURIDAD				8 PARTES DE CABLE DE: "
		30°	45°	60°	
pulg.	Tons.	Tons.	Tons.	Tons.	mm.
1/8	.53	.9	.72	.54	3.18
3/16	1.17	2.0	1.62	1.17	4.76
1/4	2.07	3.6	2.88	2.07	6.35
5/16	3.25	5.5	4.6	3.25	7.94
3/8	4.60	8.0	6.5	4.6	9.53
7/16	6.20	10.8	8.8	6.2	11.11
1/2	8.10	13.5	11.7	8.0	12.70

Calle. Aquiles Serdan, Mz 5, Lt 20, Col. Heroes de la Independencia, Ecatepec Edo ,Mex.
c.p.55490. Tels: (0155)4212-7808 y (0155)2680-7582

ESPECIFICACIONES DE CABLE



CONST.SERIE:	6 X 19	6 X 19	6 X 37	6 X 37	6 X 19	6 X 37	6 X 7	18 X 7 / 19 X 7	8 X 19	1 X 7
TIPO:	CÓNDOR ó BOA	HALCÓN COBRA ó	AGUILA ó CASCABEL	SUPERFLEXIBLE ó SUPERFLEX	ATÚN ó TONINA	BARRILITE ó ANGULA	CAMARON ó TIBURÓN	NO ROTATORIO ó ELEFANTE	ASCENSOR ó ELEVADOR	RETENIDA
ALMA:	ACERO	FIBRA	ACERO	FIBRA	FIBRA	FIBRA	FIBRA	FIBRA / ACERO	FIBRA	SIN ALMA
ACERO:	ARADO MEJORADO	ARADO MEJORADO	ARADO MEJORADO	ARADO MEJORADO	ARADO MEJORADO	ARADO MEJORADO	ARADO TRACCIÓN	ARADO MEJORADO	DUAL TENSIBLE	ALTA RESISTENCIA
ACABADO:	NEGRO	NEGRO	NEGRO	NEGRO	GALVANIZADO	GALVANIZADO	GALVANIZADO	NEGRO	NEGRO	GALVANIZADO

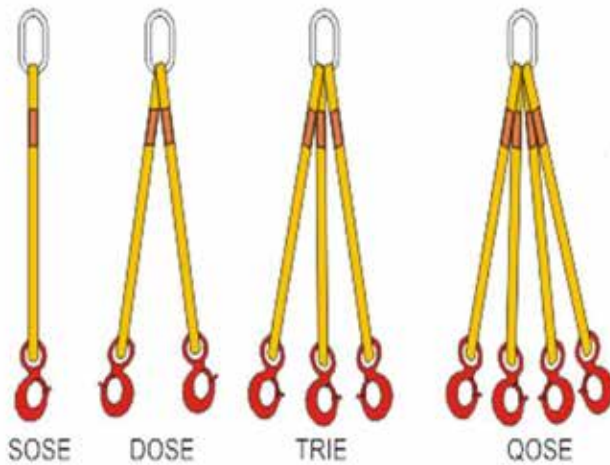
DIAMETRO		PESO	CARGA DE RUPTURA	PESO	CARGA DE RUPTURA	PESO	CARGA DE RUPTURA	PESO	CARGA DE RUPTURA	PESO	CARGA DE RUPTURA	PESO	CARGA DE RUPTURA	PESO	CARGA DE RUPTURA	PESO	CARGA DE RUPTURA	PESO	CARGA DE RUPTURA	PESO	CARGA DE RUPTURA	PESO	CARGA DE RUPTURA	PESO	CARGA DE RUPTURA	
mm.	Nom.	Kg/m.	Ton.	Kg/m.	Ton.	Kg/m.	Ton.	Kg/m.	Ton.	Kg/m.	Ton.	Kg/m.	Ton.	Kg/m.	Ton.	Kg/m.	Ton.	Kg/m.	Ton.	Kg/m.	Ton.	Kg/m.	Ton.	Kg/m.	Ton.	
3.18	1/8	0.04	0.69	0.04	0.63					0.04	0.63			0.04	0.53									0.050	0.42	0.65
4.76	3/16	0.10	1.43	0.08	1.40					0.08	1.40			0.08	1.18									0.110	0.87	1.30
6.35	1/4	0.17	2.67	0.16	2.49	0.17	2.67	0.16	2.49	0.15	2.49	0.16	2.49	0.14	2.08			0.13	1.80	0.180	1.43	2.16				
7.94	5/16	0.27	4.16	0.24	3.86	0.27	4.16	0.24	3.86	0.24	3.86	0.24	3.86	0.22	3.29	0.28	3.53	0.22	2.55	0.301	2.43	3.63				
9.53	3/8	0.39	5.95	0.35	5.53	0.39	5.95	0.35	5.53	0.34	5.53	0.33	5.53	0.31	4.58	0.36	5.07	0.33	3.75	0.410	3.16	4.90				
11.11	7/16	0.52	8.07	0.48	7.50	0.52	8.07	0.48	7.50	0.45	7.50	0.44	7.50	0.43	6.25	0.49	6.88	0.45	5.00							
12.70	1/2	0.68	10.40	0.63	9.71	0.68	10.40	0.63	9.71	0.60	9.71	0.58	9.71	0.57	8.12	0.64	8.84	0.58	6.60	0.770	5.49	8.53				
14.30	5/8	0.88	13.20	0.79	12.20	0.88	13.20	0.79	12.20	0.76	12.20	0.73	12.20	0.71	10.30	0.82	11.20	0.74	8.40							
15.90	3/4	1.07	16.20	0.98	15.10	1.07	16.20	0.98	15.10	0.94	15.10	0.91	15.10	0.88	12.60	1.01	13.90	0.91	10.50							
19.05	1	1.55	23.20	1.41	21.60	1.55	23.20	1.41	21.60	1.34	21.60	1.30	21.60	1.25	18.00	1.44	19.80	1.31	14.50							
22.23	1 1/8	2.11	31.40	1.92	29.20	2.11	31.40	1.92	29.20	1.85	29.20	1.77	29.20			1.96	26.80									
25.40	1 1/4	2.75	40.70	2.50	37.90	2.75	40.70	2.50	37.90	2.35	37.90	2.30	37.90			2.57	34.70									
28.60	1 1/2	3.48	51.30	3.17	47.70	3.48	51.30	3.17	47.70	3.05	47.70	2.90	47.70			3.26	43.70									
31.75	1 3/8	4.30	63.01	3.91	58.60	4.30	63.00	3.91	58.60	3.70	58.60	3.60	58.60			4.02	53.70									
34.93	1 3/4	5.21	75.70	4.73	70.50	5.21	75.70	4.73	70.50	4.50	70.50	4.35	70.50													
38.10	1 7/8	6.19	89.70	5.63	83.50	6.19	89.70	5.63	83.50	5.35	83.50	5.20	83.50													
41.47	1 5/8	7.26	104.00	6.61	97.10	7.26	104.00	6.61	97.10	6.28	97.10	6.10	97.10													
44.45	1 1/2	8.44	121.00	7.66	112.00	8.44	121.00	7.66	112.00	7.29	112.00	7.08	112.00													
47.62	1 7/8	9.67	138.00	8.80	128.00	9.67	138.00	8.80	128.00	8.36	128.00	8.12	128.00													
50.80	2	11.00	156.00	10.00	145.00	11.00	156.00	10.00	145.00	9.51	145.00	9.24	145.00													
JESMONS MARTIN CAL																										

*SIEMENS MARTIN GALV.
**ALTA RESISTENCIA GALV.

Calle. Aquiles Serdan, Mz 5, Lt 20, Col. Heroes de la Independencia, Ecatepec Edo ,Mex.
c.p.55490. Tels: (0155)4212-7808 y (0155)2680-7582

ESLINGAS 1,2,3,4 BRAZOS

Para facilitar las maniobras pueden elaborarse juegos de eslingas de 1 a 4 Brazos. Unidos por una argolla principal y en los extremos libres puede llevar ojos sencillos o torcidos, ganchos o argollas segun sus necesidades.



ANCHO FIBRA	NUMERO CAPAS	NUMERO BRAZOS	CAPACIDAD DE CARGA EN KILOS			
			90°	60°	45°	30°
1"	1	1	726	590	499	363
1"	1	2		1225	998	726
1"	1	3		1860	1497	1089
1"	1	4		2495	2041	1451
1"	2	1	1361	1134	953	680
1"	2	2		2313	1905	1361
1"	2	3		3493	2858	2041
1"	2	4		4672	3810	2722
2"	1	1	1361	1134	953	680
2"	1	2		2313	1905	1361
2"	1	3		3493	2858	2041
2"	1	4		4672	3810	2722
2"	2	1	2722	2313	1905	1361
2"	2	2		4672	3810	2722
2"	2	3		7031	5761	4082
2"	2	4		9389	7666	5443

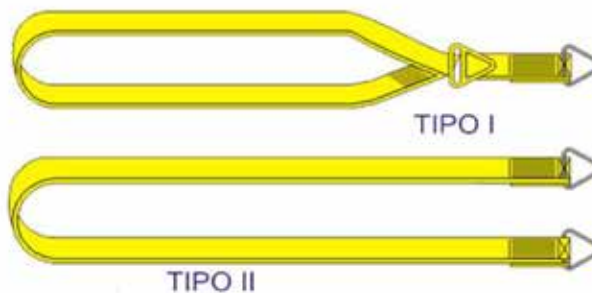
Calle. Aquiles Serdan, Mz 5, Lt 20, Col. Heroes de la Independencia, Ecatepec Edo ,Mex.
c.p.55490. Tels: (0155)4212-7808 y (0155)2680-7582

ESLINGAS PLANAS ENLAZADA Y TIPO EN “U”

Enlazada y en “U” (EZ) con accesorios metálicos (EZ) (AR) en las terminales.

ESLINGA ANCHO	NÚMERO DE CODIGO		CAPACIDADES DE CARGA KILOS		
	TIPO I	TIPO II	VERTICAL	ENLAZADA	EN “U”
2"	EZ1-92	AR1-92	1,451	1,161	2,903
2"	EZ2-92	AR2-92	2,540	2,032	5,080
3"	EZ1-93	AR1-93	2,177	1,742	4,354
3"	EZ2-93	AR2-93	3,810	3,048	7,620
4"	EZ1-94	AR1-94	2,903	2,322	5,806
4"	EZ2-94	AR2-94	5,080	4,064	10,160
6"	EZ1-96	AR1-96	4,354	3,484	8,709
6"	EZ2-96	AR2-96	7,484	5,987	14,969
8"	EZ1-98	AR1-98	5,806	4,645	11,612
8"	EZ2-98	AR2-98	9,979	7,983	19,958
10"	EZ1-910	AR1-910	7,257	5,806	14,515
10"	EZ2-910	AR2-910	10,886	8,709	21,772
12"	EZ1-912	AR1-912	8,709	6,967	17,418
12"	EZ2-912	AR2-912	12,973	10,378	25,945

NUNCA EXCEDA LAS CAPACIDADES DE CARGA



Tipo I puede usarse en Vertical y en “U”.

Tipo I mejor opción enlazada en lugar de plana de ojos.

Eslingas, fabricadas en poliéster.

Disponibles en 3 y 4 capas, favor de consultar disponibilidad.

Tipo II se recomienda solamente utilizar en aplicaciones vertical y en “U”.

Calle. Aquiles Serdan, Mz 5, Lt 20, Col. Heroes de la Independencia, Ecatepec Edo ,Mex.
c.p.55490. Tels: (0155)4212-7808 y (0155)2680-7582

ESLINGAS OJO-OJO

Múltiples aplicaciones, pueden ser utilizadas en cualquier tipo de arreglo.
Disponibles en Tipo III con Ojos Planos y Tipo IV con Ojos Torcidos, para cualquier tipo de carga.

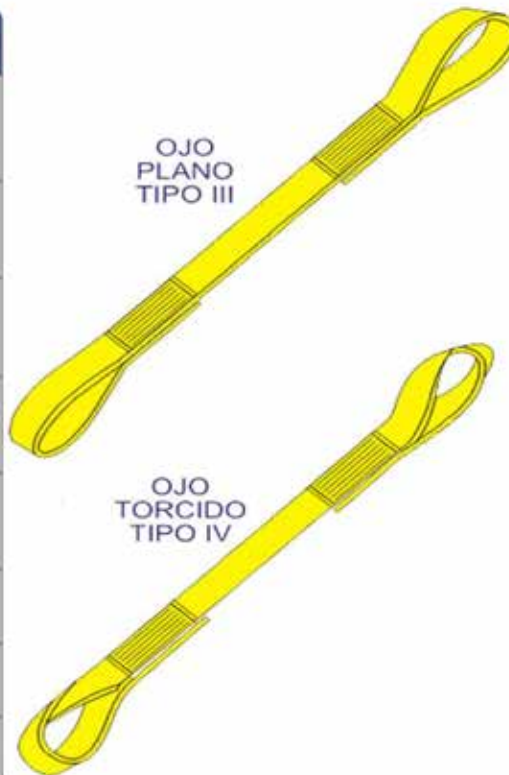
ESLINGA ANCHO	CODIGO	ANCHO OJO	LARGO OJO	CAPACIDADES DE CARGA EN KGS.		
				VERTICAL	ENLAZADA	EN "U"
1"	OO1-91	1"	9"	726	581	1,452
1"	OO2-91	1"	9"	1,452	1,162	2,904
1"	OO3-91	1"	12"	2,132	1,706	4,265
1"	OO4-91	1"	12"	2,813	2,250	5,626
2"	OO1-92	2"	9"	1,452	1,162	2,904
2"	OO2-92	2"	9"	2,904	2,323	5,808
2"	OO3-92	2"	12"	3,993	3,194	7,985
2"	OO4-92	2"	12"	4,991	3,993	9,982
3"	OO1-93	1.5"	9"	2,178	1,742	4,356
3"	OO2-93	1.5"	12"	3,993	3,194	7,985
3"	OO3-93	1.5"	18"	5,989	4,791	11,978
3"	OO4-93	1.5"	18"	7,260	5,808	14,519
4"	OO1-94	2"	12"	2,904	2,323	5,808
4"	OO2-94	2"	12"	5,084	4,065	10,163
4"	OO3-94	2"	18"	6,860	5,844	13,720
4"	OO4-94	2"	18"	8,984	7,184	17,967
6"	OO1-96	2"	14"	4,356	3,485	8,711
6"	OO2-96	2"	14"	7,486	5,989	14,973
6"	OO3-96	3"	24"	10,436	8,348	20,871
6"	OO4-96	3"	20"	13,521	10,817	27,042
8"	OO1-98	3"	18"	5,808	4,646	11,615
8"	OO2-98	3"	18"	9,982	7,985	19,964
8"	OO4-98	4"	24"	17,695	14,156	35,390
10"	OO1-910	4"	22"	7,260	5,808	14,519
10"	OO2-910	4"	22"	10,889	8,711	21,779
10"	OO4-910	5"	28"	21,779	17,423	43,557
12"	OO1-912	5"	26"	8,711	6,969	17,423
12"	OO2-912	5"	26"	12,976	10,381	25,953
12"	OO4-912	6"	32"	25,953	20,762	51,906

NUNCA EXCEDA LAS CAPACIDADES DE CARGA

Tipo III (Ojos Planos) muy populares para cualquier arreglo de aplicación.

Tipo IV (Ojos Torcidos) muy recomendables para aplicaciones de enlazado. Cuando las soliciten, favor de especificar Tipo, Código y Longitud.

Calle. Aquiles Serdan, Mz 5, Lt 20, Col. Heroes de la Independencia, Ecatepec Edo ,Mex.
c.p.55490. Tels: (0155)4212-7808 y (0155)2680-7582



ESLINGAS REDONDAS TIPO BANDA SIN-FIN.

En su interior contiene múltiples fibras de poliéster enrolladas en su circunferencia y con funda de poliéster lo que hace una eslinga muy maleable, ideal sobre todo para carga en Lazada ya que se adapta perfectamente al contorno del objeto a cargar.

Su capacidad de carga se basa en la cantidad de multifilamentos que las componen y en la forma en que sean utilizadas para levantar la carga

COLOR DE FUNDA	CODIGO	DIAMETRO APROXIMADO	PESO APROXIMADO	VERTICAL	ENLAZADA	EN "U"	EN "U" A 60°	EN "U" A 45°
								
		Pulgadas	Lbs./Pte.	KG	KG	KG	KG	KG
Violeta	ER1	0.60	0.20	1,181	945	2,361	2,043	1,635
Verde	ER2	0.80	0.32	2,406	1,925	4,810	4,130	3,359
Amarillo	ER3	1.00	0.44	3,812	3,050	7,622	6,579	5,354
Beige	ER4	1.20	0.50	4,810	3,858	9,618	8,303	6,806
Rojos	ER5	1.30	0.70	5,989	4,792	11,977	10,344	8,439
Naranja	ER6	1.40	0.80	7,214	5,772	14,426	12,476	10,208
Azul	ER7	1.55	1.05	9,618	7,713	19,234	16,649	13,564
Naranja	ER8	1.75	1.25	11,342	9,074	22,682	19,643	16,014
Naranja	ER9	1.95	1.75	14,063	11,251	28,125	24,360	19,869
Naranja	ER10	2.35	2.60	18,146	14,517	36,289	31,391	25,630
Naranja	ER11	3.15	2.85	23,997	19,198	47,992	41,551	33,931
Naranja	ER12	3.95	4.30	29,985	23,988	59,967	51,893	42,367
Naranja	ER13	4.80	5.45	40,825	32,671	81,649	70,672	57,699

NUNCA EXCEDA LAS CAPACIDADES DE CARGA

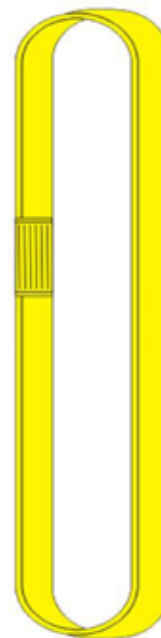
Calle. Aquiles Serran, Mz 5, Lt 20, Col. Heroes de la Independencia, Ecatepec Edo ,Mex.
c.p.55490. Tels: (0155)4212-7808 y (0155)2680-7582

ESLINGAS PLANAS SIN-FIN

Las Eslingas planas Sin-Fin (BS), Tipo V, son muy versátiles y pueden ser utilizadas en casi cualquier tipo de aplicación. Los puntos de desgaste pueden ser alternados para así incrementar la vida de la Eslinga.

ANCHO FIBRA	CODIGO	EXTREMO REDUCIDO		CAPACIDADES DE CARGA EN KGS.		
		ANCHO	LARGO	VERTICAL	ENLAZADA	EN "U"
1"	BS1-91	-	-	1,451	1,161	2,903
1"	BS2-91	-	-	2,903	2,322	5,806
1"	BS3-91	-	-	3,992	3,193	7,983
2"	BS1-92	1"	12"	2,903	2,322	5,806
2"	BS2-92	1"	12"	5,625	4,500	11,249
2"	BS3-92	-	-	7,484	5,987	14,969
3"	BS1-93	1.5"	12"	4,082	3,266	8,165
3"	BS2-93	1.5"	12"	7,711	6,169	15,422
3"	BS3-93	-	-	11,204	8,963	22,407
4"	BS1-94	1.5"	15"	5,443	4,354	10,886
4"	BS2-94	2"	15"	9,979	7,983	19,958
4"	BS3-94	-	-	14,515	11,612	29,030
6"	BS1-96	2"	24"	7,983	6,387	15,966
6"	BS2-96	3"	24"	14,742	11,793	29,483
6"	BS3-96	-	-	20,775	16,620	41,549
8"	BS1-98	3"	24"	9,979	7,983	19,958
8"	BS2-98	4"	24"	18,144	14,515	36,287
10"	BS1-910	4"	24"	11,567	9,253	23,133
10"	BS2-910	5"	24"	21,319	17,055	42,638
12"	BS1-912	5"	28"	12,791	10,233	25,583
12"	BS2-912	6"	28"	22,680	18,144	45,359

NUNCA EXCEDA LAS CAPACIDADES DE CARGA



TIPO V

Múltiples Aplicaciones.

Disponibles con extremos reducidos (puntos de contacto).

En caso de requerir un Eslinga con extremos reducidos, favor de indicarlo al fincar su pedido.

Calle. Aquiles Serdan, Mz 5, Lt 20, Col. Heroes de la Independencia, Ecatepec Edo ,Mex.
c.p.55490. Tels: (0155)4212-7808 y (0155)2680-7582

ESLINGAS DE CADENA DE ALEACION 80

COMPONENTES COMPROBADOS A CARGA NECESARIOS PARA ARMAR ESLINGAS



ESLINGA DE UN SOLO BRAZO

Tamaño Cadena CM	Estación Maestro	Estación Maestro Ensamblado	Estación Maestro con Apilamiento A-344	Estación Maestro con Ensamblado Apilado A-347	Conector Lot-A-Lot A-337	Cable para Cadena S-325	Gancho para Eslingas con extremo de Quilada S-314	Gancho de Ojo con Seguro S-315	Gancho Shur-Loc de Ojo S-316	Gancho Shur-Loc con Extremo de Quilada S-316	Gancho Shur-Loc con Devanador S-326	Gancho para Eslinga con Extremo de Quilada A-339	Gancho de Anillo con Extremo de Quilada A-338	Gancho de Ojo para Eslinga A-327	Gancho de Ojo para Anillo A-328	Gancho de Ojo de Fundición A-329
1/4	1/2	—	7/16	—	1/4	1/4-5/16	1/4-5/16	1/4-5/16	1/4-5/16	1/4-5/16	1/4-5/16	1/4	1/4	1/4	1/4	1/4
5/16	5/8	—	1/2	—	5/16	1/4-5/16	1/4-5/16	1/4-5/16	1/4-5/16	1/4-5/16	1/4-5/16	—	—	—	—	—
3/8	3/4	—	11/16	—	3/8	3/8	3/8	3/8	3/8	3/8	3/8	3/8	3/8	3/8	3/8	3/8
1/2	1	—	3/4	—	1/2	1/2	1/2	1/2	1/2	1/2	1/2	1/2	1/2	1/2	1/2	1/2
5/8	1	—	1	—	5/8	5/8	5/8	5/8	5/8	5/8	5/8	5/8	5/8	5/8	—	5/8
3/4	1 1/4	—	1 1/4	—	3/4	—	—	—	—	—	—	3/4	3/4	3/4	3/4	3/4
7/8	1 1/2	—	1 1/4	—	7/8	—	—	—	—	—	—	7/8	7/8	7/8	7/8	7/8

ESLINGA DE DOS BRAZOS

Tamaño Cadena CM	Estación Maestro	Estación Maestro Ensamblado	Estación Maestro con Apilamiento A-344	Estación Maestro con Ensamblado Apilado A-347	Conector Lot-A-Lot A-337	Cable para Cadena S-325	Gancho para Eslingas con extremo de Quilada S-314	Gancho de Ojo con Seguro S-315	Gancho Shur-Loc de Ojo S-316	Gancho Shur-Loc con Extremo de Quilada S-316	Gancho Shur-Loc con Devanador S-326	Gancho para Eslinga con Extremo de Quilada A-339	Gancho de Anillo con Extremo de Quilada A-338	Gancho de Ojo para Eslinga A-327	Gancho de Ojo para Anillo A-328	Gancho de Ojo de Fundición A-329
1/4	1/2	—	1/2	—	1/4	1/4-5/16	1/4-5/16	1/4-5/16	1/4-5/16	1/4-5/16	1/4-5/16	1/4	1/4	1/4	1/4	1/4
5/16	5/8	—	11/16	—	5/16	1/4-5/16	1/4-5/16	1/4-5/16	1/4-5/16	1/4-5/16	1/4-5/16	—	—	—	—	—
3/8	3/4	—	3/4	—	3/8	3/8	3/8	3/8	3/8	3/8	3/8	3/8	3/8	3/8	3/8	3/8
1/2	1	—	7/8	—	1/2	1/2	1/2	1/2	1/2	1/2	1/2	1/2	1/2	1/2	1/2	1/2
5/8	1 1/4	—	1 1/8	—	5/8	5/8	5/8	5/8	5/8	5/8	5/8	5/8	5/8	5/8	—	5/8
3/4	1 1/2	—	1 1/4	—	3/4	—	—	—	—	—	—	3/4	3/4	3/4	3/4	3/4
7/8	1 3/4	—	—	—	7/8	—	—	—	—	—	—	7/8	7/8	7/8	7/8	7/8

ESLINGA DE TRES Y CUATRO BRAZOS

Tamaño Cadena CM	Estación Maestro	Estación Maestro Ensamblado	Estación Maestro con Apilamiento A-344	Estación Maestro con Ensamblado Apilado A-347	Conector Lot-A-Lot A-337	Cable para Cadena S-325	Gancho para Eslingas con extremo de Quilada S-314	Gancho de Ojo con Seguro S-315	Gancho Shur-Loc de Ojo S-316	Gancho Shur-Loc con Extremo de Quilada S-316	Gancho Shur-Loc con Devanador S-326	Gancho para Eslinga con Extremo de Quilada A-339	Gancho de Anillo con Extremo de Quilada A-338	Gancho de Ojo para Eslinga A-327	Gancho de Ojo para Anillo A-328	Gancho de Ojo de Fundición A-329
1/4	—	3/4	—	11/16	1/4	1/4-5/16	1/4-5/16	1/4-5/16	1/4-5/16	1/4-5/16	1/4-5/16	1/4	1/4	1/4	1/4	1/4
5/16	—	1	—	7/8	5/16	1/4-5/16	1/4-5/16	1/4-5/16	1/4-5/16	1/4-5/16	1/4-5/16	—	—	—	—	—
3/8	—	1	—	7/8	3/8	3/8	3/8	3/8	3/8	3/8	3/8	3/8	3/8	3/8	3/8	3/8
1/2	—	1 1/4	—	1 1/8	1/2	1/2	1/2	1/2	1/2	1/2	1/2	1/2	1/2	1/2	1/2	1/2
5/8	—	1 1/2	—	1 1/4	5/8	5/8	5/8	5/8	5/8	5/8	5/8	5/8	5/8	5/8	—	5/8
3/4	—	1 3/4	—	—	3/4	—	—	—	—	—	—	3/4	3/4	3/4	3/4	3/4
7/8	—	2	—	—	7/8	—	—	—	—	—	—	7/8	7/8	7/8	7/8	7/8

Calle. Aquiles Serdan, Mz 5, Lt 20, Col. Heroes de la Independencia, Ecatepec Edo ,Mex.
c.p.55490. Tels: (0155)4212-7808 y (0155)2680-7582

ESLINGAS DE CADENA DE ALEACION 80

Las eslingas mostradas aquí son ensambles comunes que pueden armarse con componentes CM "Probados con carga" y cadenas de aleación suministradas por Estrobos Cables y Eslingas, S.A. de C.V. distribuidor autorizado CM.



CO



SOS



SOG



SOF



SSS



SGG

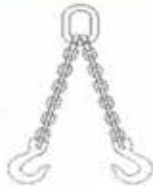


SGS

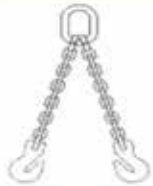


ASOS

TIPO	DESCRIPCION	TIPO	DESCRIPCION
CO	Eslinga de una cadena con eslabón maestro en cada extremo	SSS	Eslinga de una cadena con gancho en cada extremo
SOS	Eslinga de una cadena con eslabón maestro y gancho para eslinga	SGG	Eslinga de una cadena con gancho de amarre en cada extremo
SOG	Eslinga de una cadena con eslabón maestro y gancho de amarre	SGS	Eslinga de una cadena con gancho de amarre y gancho para eslinga
SOF	Eslinga de una cadena con eslabón maestro y gancho de fundición	ASOS	Eslinga de cadena ajustable con eslabón maestro y gancho para eslinga



DOS



DOG



DOF



ADOS

TIPO	DESCRIPCION
DOS	Eslinga de una cadena doble con eslabón maestro y gancho para eslinga
DOG	Eslinga de una cadena doble con eslabón maestro y gancho de amarre
DOF	Eslinga de una cadena doble con eslabón maestro y gancho de fundición
ADOS	Eslinga de una cadena ajustable con eslabón maestro y gancho para eslinga



TOS



TOG



TOF



QOS



QOG



QOF

TIPO	DESCRIPCION	TIPO	DESCRIPCION
TOS	Eslinga de cadena triple con eslabón maestro y gancho para eslinga	QOS	Eslinga de cadena cuádruple con eslabón maestro y gancho para eslinga
TOG	Eslinga de cadena triple con eslabón maestro y gancho de amarre	QOG	Eslinga de cadena cuádruple con eslabón maestro y gancho de amarre
TOF	Eslinga de cadena triple con eslabón maestro y gancho de fundición	QOF	Eslinga de cadena cuádruple con eslabón maestro y gancho de fundición

Calle. Aquiles Serdan, Mz 5, Lt 20, Col. Heroes de la Independencia, Ecatepec Edo ,Mex.
c.p.55490. Tels: (0155)4212-7808 y (0155)2680-7582

SISTEMAS DE SUJECION

DESCRIPCIÓN	SUJECION	
CINTA DE AMARRE DE 1" CON MATRACA 0	225 KGS	
BROCHE TIPO CINTURON, para canastas de carros.		
CINTA DE AMARRE DE 2" CON MATRACA 211 Se utiliza en interior de trailer con rieles tipo "E" (negro) o "F" (gris)	450 KGS	 
CINTA DE AMARRE DE 2" CON MATRACA 204 Es la más adaptable por no requerir ningún otro accesorio para su fijación, recomendada para uso en camionetas o camiones. Usa ganchos garfio o planos	1512 KGS.	
CINTA DE AMARRE DE 3" CON MATRACA 306 También recomendada para camiones. Usa ganchos garfio o planos	2450 KGS.	 
CINTA DE AMARRE DE 4" CON WINCH Recomendada para camiones con plataformas. Generalmente usa ganchos planos y requiere de una palanca para ajustar la cinta. También pueden hacerse con matraca pero su Precio aumenta considerablemente.	2268 KGS.	

Calle. Aquiles Serdan, Mz 5, Lt 20, Col. Heroes de la Independencia, Ecatepec Edo ,Mex.
c.p.55490. Tels: (0155)4212-7808 y (0155)2680-7582

ARGOLLAS

ARGOLLAS TIPO PERA			
GALVANIZADAS O PINTADAS		ARGOLLA GRADO 80	
MEDIDA	CARGA / TONS.	MEDIDA	CARGA / TONS.
3/8"	0.82	1/2"	3.18
1/2"	1.32	5/8"	4.08
5/8"	1.91	3/4"	5.99
3/4"	2.72	7/8"	6.35
7/8"	3.76	1"	11.05
1"	4.90	1 1/8"	13.88
1 1/4"	7.60	1 1/4"	16.33
1 3/8"	9.30	1 3/8"	19.50
		1 1/2"	24.63
		1 5/8"	28.39
		1 3/4"	38.51
		1 7/8"	43.45



TAMAÑO	CARGA Kg.
1/2"	3500
5/8"	4500
3/4"	6600
7/8"	7000
1"	12180
1 1/8"	15300
1 1/4"	1800
1 3/8"	21500
1 1/2"	27150
1 5/8"	31300

ARGOLLA OVAL



Calle. Aquiles Serdan, Mz 5, Lt 20, Col. Heroes de la Independencia, Ecatepec Edo ,Mex.
c.p.55490. Tels: (0155)4212-7808 y (0155)2680-7582

GANCHOS

GANCHOS FORJADOS							
DE OJO FIJO			GIRATORIOS		CORREDIZOS*		
PINTADO	GALVANIZADO	ALEACION	CARBONO	ALEACION	ALEACION	TAMAÑO DE CABLE	DIAMETRO DE OJO
CARGA EN TONELADAS							
3/4	3/4		3/4				
1	1	1	1	1	1	3/8	5/8
1.5	1.5	1.5	1.5	1.5	1.5	1/2	3/4
2	2	2	2	2	2	5/8	3/4
3	3	3	3	3	2	5/8	1
5	5	5	5	5	3.5	3/4	1
7.5	7.5	7.5	7.5	7.5	3.5	3/4	17/16
10	10	11	10	11			
15	15	15	15	15			
20		22		22			
25		30		30			
30		37					
40		45					
		60					

LOS GANCHOS VIENEN SIN SEGURO

*ESTOS GANCHOS SE PIDEN BASANDOSE EN EL DIAMETRO DEL CABLE Y DEL OJO.



320N



320



322N



319



319N



319N



A-350N

Calle. Aquiles Serdan, Mz 5, Lt 20, Col. Heroes de la Independencia, Ecatepec Edo ,Mex.
c.p.55490. Tels: (0155)4212-7808 y (0155)2680-7582

GRILLETES

GRILLETES		
MEDIDA	CARGA DE TRABAJO TONS.	
	GALVANIZADO	ALEACION
3/16"	0.33	
1/4"	0.5	
5/16"	0.75	
3/8"	1	2
7/16"	1.5	2.16
1/2"	2	3.33
5/8"	3.25	5
3/4"	4.75	7
7/8"	6.5	9.5
1"	8.5	12.5
1 1/8"	9.5	15
1 1/4"	12	18
1 3/8"	13.5	21
1 1/2"	17	

GRILLETE OMEGA



GRILLETE RECTO



Calle. Aquiles Serdan, Mz 5, Lt 20, Col. Heroes de la Independencia, Ecatepec Edo ,Mex.
c.p.55490. Tels: (0155)4212-7808 y (0155)2680-7582